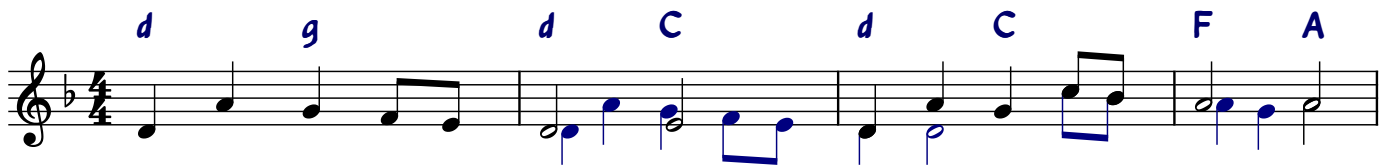
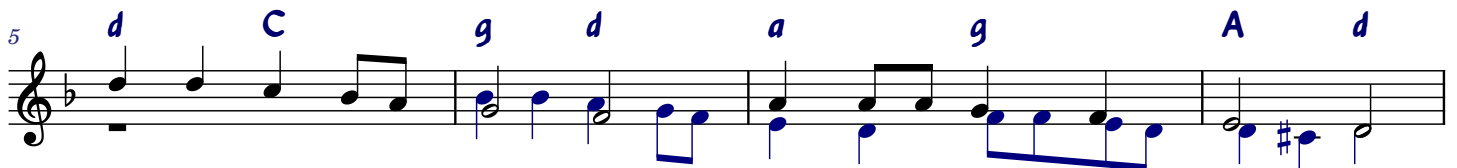


NA OSTATNIEJ WIECZERZY



Na o - sta - tniej wie - cze - rzy Chry - ste da - łoś nam sie - bie.
Na o - sta - tniej wie - cze - rzy da - łoś sie - e - bie.
 Chleb Twój da - je nam ży - cie, za - czyn świę - to - ści dla nas,
 A - by - śmy by - li je - dno, pro - si - my Cię, o Pa - nie,
 O Chryste Ty wszy - stko mo - żesz, paś nas i bło - o - go - sław
 Śpie - wajcie Pa - nu pieśń no - wą, wiel - kich rze - czy do - ko - nał.

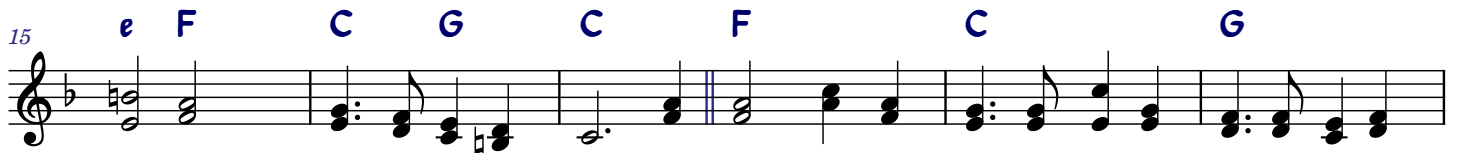


Wie - rni Two - je - mu sło - wu Pas - che ce - le - bru - je - my.
wie - rni Two - je - mu sło - wu Pas - chę ce - le - bru - je - my.
 Krew To - ja jest na - po - jem w ziem - skim piel - grzy - mo - wa - niu.
 jedna trzoda i je - den Pa - sterz. Po - kój niech na - sta - nie.
 i na ucz - tę - ę nie - ba lud Twój wie - rny pro - wadz.
 Wy - krzy - kuj - cie z Sy - jo - nu świę - ty Bóg I - zra - e - la.

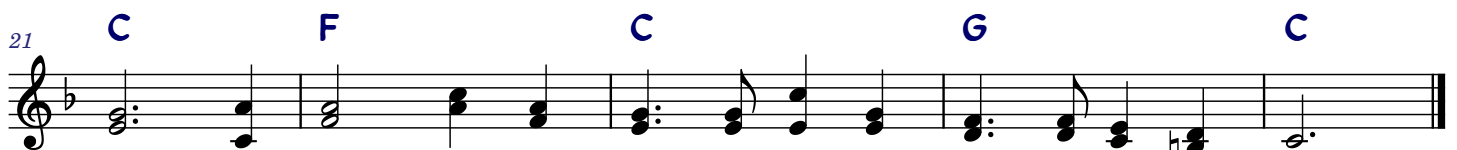
NA ZACHÓD DZIEŃ SIĘ CHYLI



Na za - chód dzień się chy - li. słoń - ce ni - sko już. O To - bie, Je - zu,
 Cier - pie - nia i ra - do - ści, to jest lu - dzi pieśń. Ja wszę - dzie Twej mi -
 Prze - ni - ka wia - ra ciem - ność, ni - by świa - tło gwiazd. O Je - zu, Ty bądź
 O Je - zu, Ty w ra - mio - na zie - mię swo - ją weź. Już śpi u - spo - ko -



my - śle, na swe dzie - cko spójrz. I wiem, przyj - dzie dzień szczę - śli - wy, Ty przy - gar - niesz
 łoś - ci pra - gnę sły - szeć wieść.
 ze mną niech nic nie dzie - li nas.
 jo - na, noc swą nu - ci pieśń.



mnie. I wiem, przyj - dzie dzień szczę - śli - wy, Ty przy - gar - niesz mnie.

